



[www.tradingprosforex.com](http://www.tradingprosforex.com)

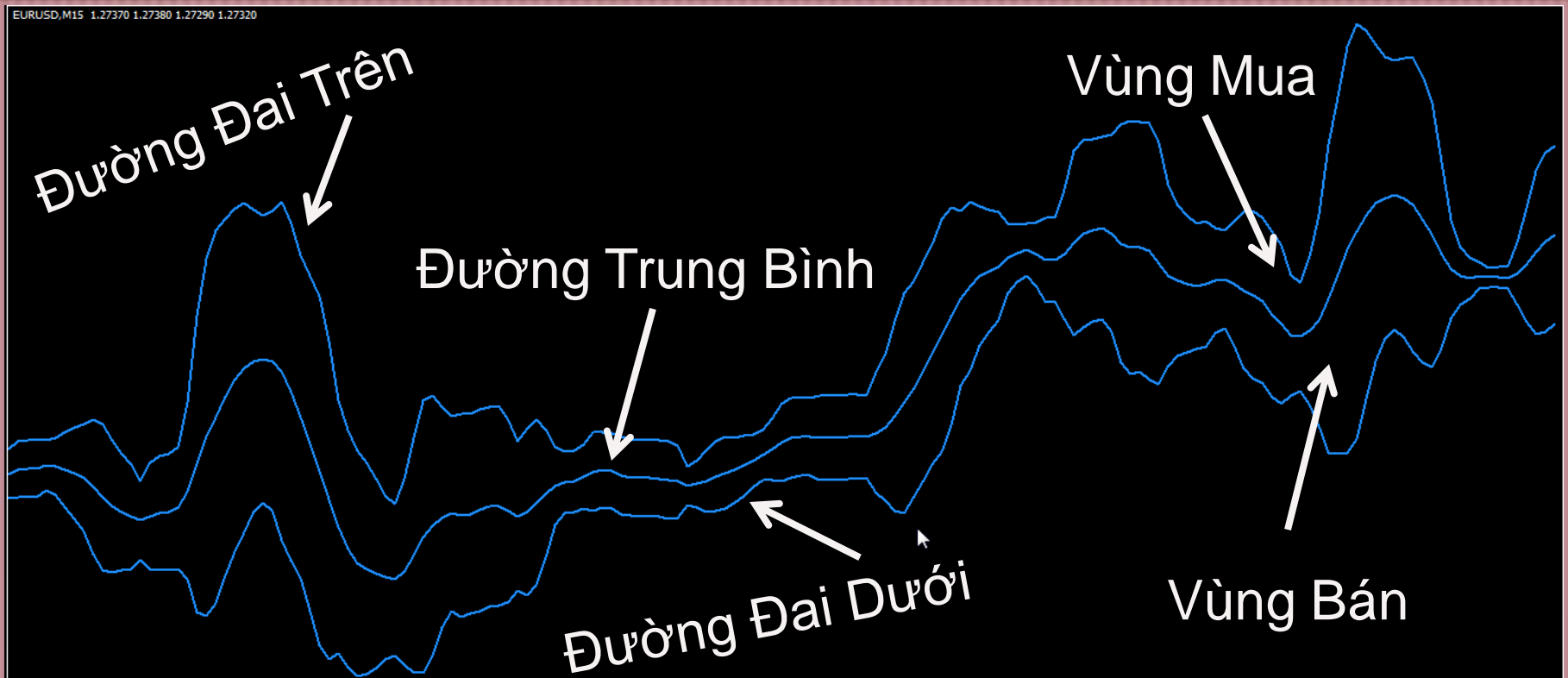
# Công Cụ Điện Tử

1. Bollinger Bands

2. Force Index

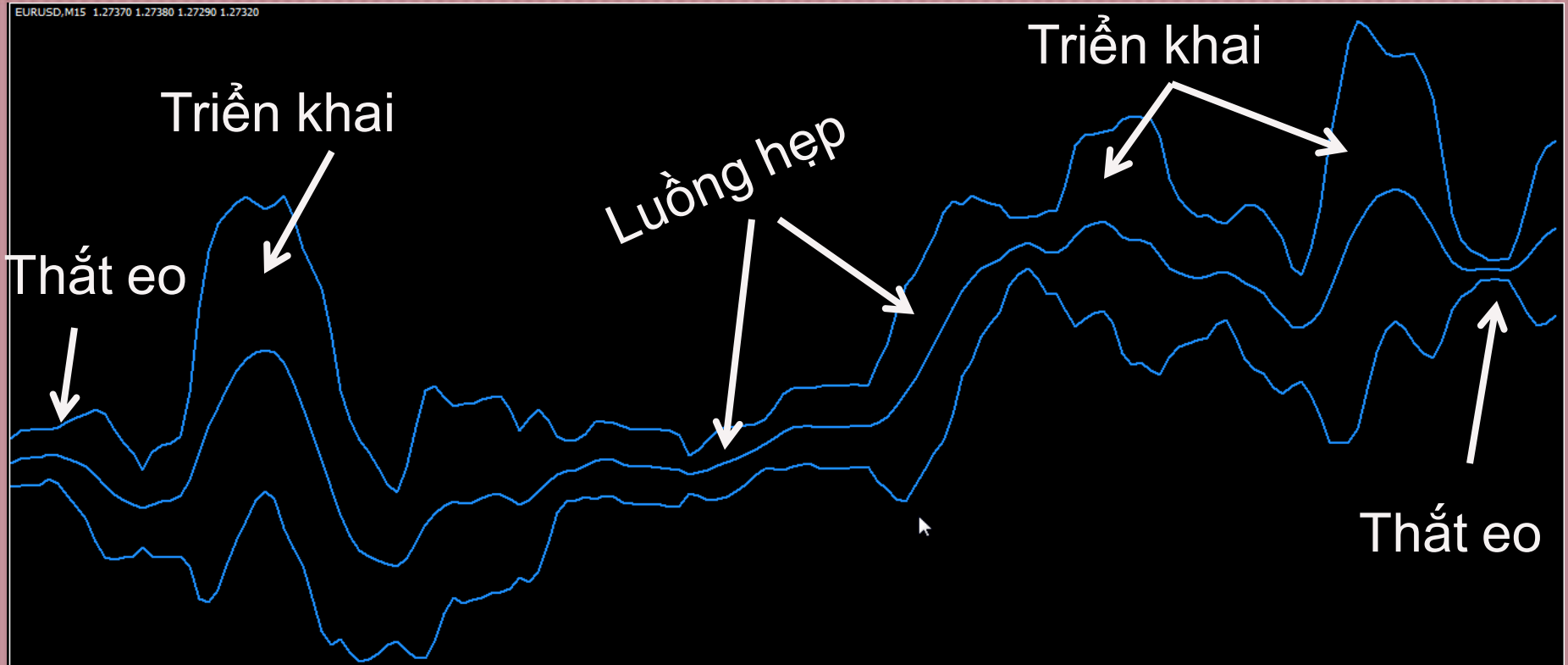
3. ADX

# 1 - Bollinger Bands



Bollinger Bands gồm có đường Đai Trên, đường Đai Dưới, đường Trung Bình. **Vùng Mua**: Từ đường Trung Bình lên đường Đai trên. **Vùng Bán**: Từ đường Trung Bình xuống đường Đai Dưới.

# Công Dụng Của Bollinger Bands



Bollinger Bands đi từ luồng hẹp đến triển khai rồi về lại luồng hẹp. Những nơi thắt eo là lúc thị trường sắp triển khai mạnh. Cần phải xác định bởi công cụ khối lượng (volume).

# Giao Dịch Bằng Bollinger Bands



1- Khi BB chạy luồng hẹp, nhất là khi thắt eo, chuẩn bị mua bán. Khi BB triển khai, mua khi đèn xanh leo lên Đai Trên. Bán khi đèn đỏ leo xuống Đai dưới.

2- Trong tình trạng BB đã bành trướng, mua khi đèn xanh băng qua đường Trung bình đi lên. Bán khi đèn đỏ băng qua đường Trung bình đi xuống.

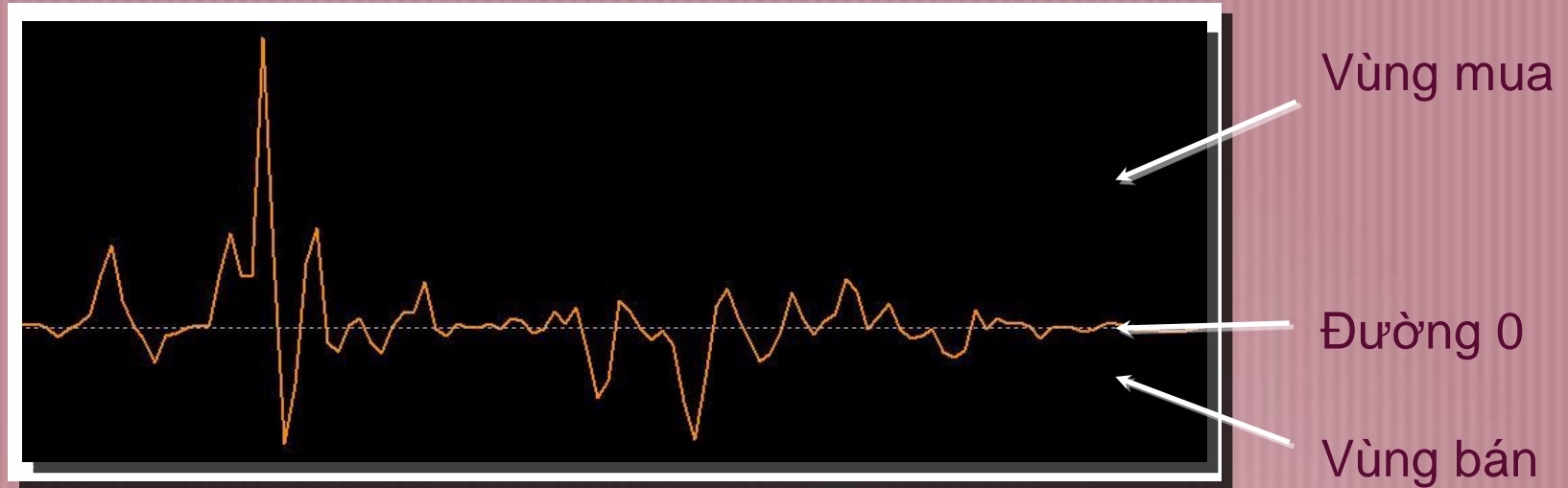
3- Khi giá cả đi ra ngoài đường Đai, sẽ quay trở vào BB. Giá cả luôn luôn quay về đường Trung Bình.

# Giao Dịch Bằng Bollinger Bands



- 1- Chỗ mua tốt là khi đèn xanh từ thắt eo băng lên đai trên. Chỗ bán tốt là khi đèn đỏ từ thắt eo băng xuống đai dưới.
- 2- Độ dốc của đường trung bình cho biết sức mạnh của thị trường.
- 3- Khi BB chạy luồn ngang, thị trường sideways. Khi luồn ngang hẹp có độ pip dưới 25, tốt hơn đừng giao dịch. (Đo độ pip từ đai trên tới đai dưới)

# 2 - Force Index

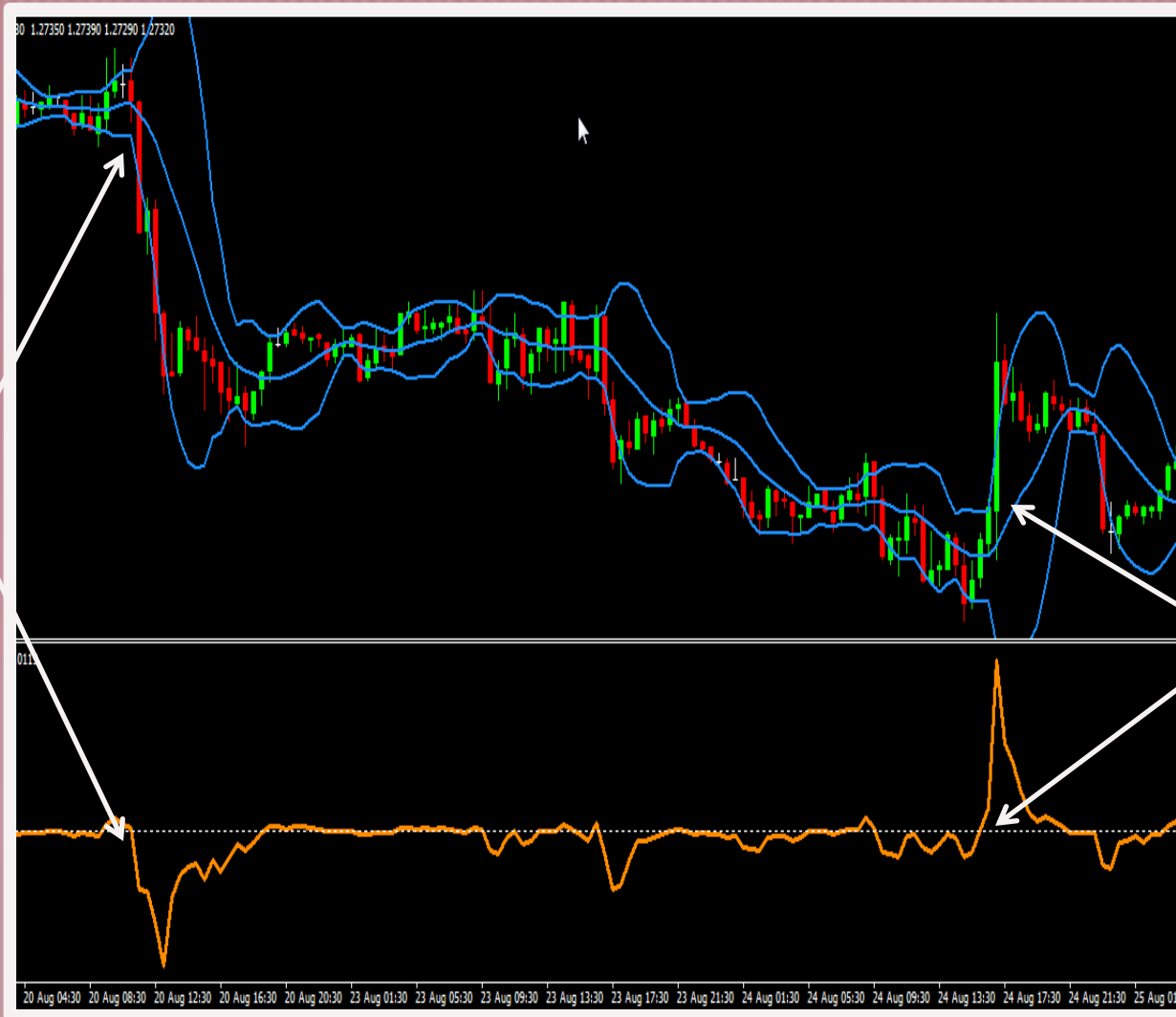


Force Index di chuyển do giá tiền và khối lượng tiền giao dịch (volume).

- ❖ Khi FI quán quanh đường 0, giá cả sẽ không di chuyển mạnh.
- ❖ Khi FI phóng lên, giá có lượng mua, sẽ lên cao. Khi FI phóng xuống, giá có lượng bán, sẽ xuống thấp.
- ❖ Khi FI gãy đầu là lúc lượng mua hay bán đã trung hòa hoặc yếu.

# Công Dụng Của Force Index

Bán



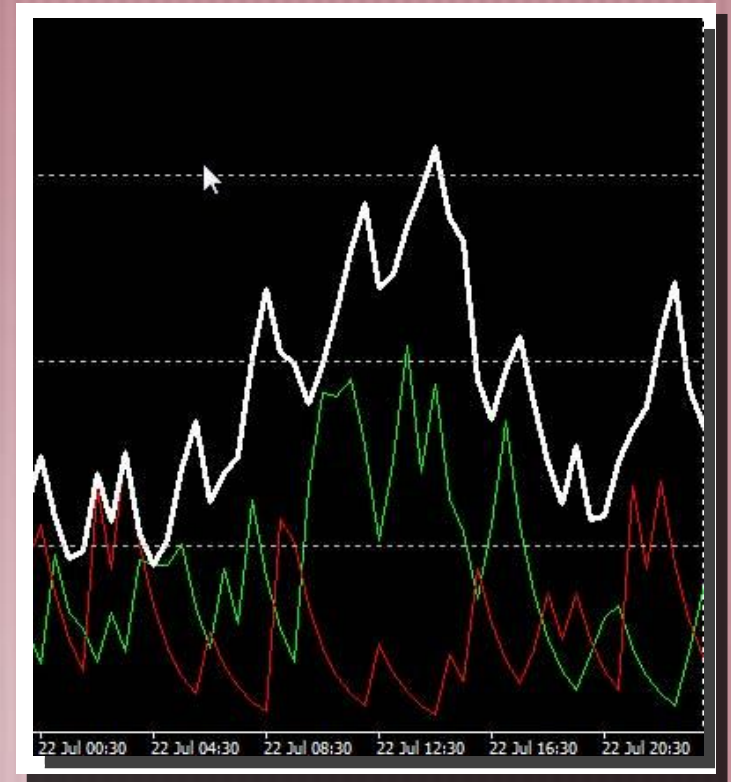
Mua

# 3-Average Directional Movement Index

❖ ADX gồm có đường mua (xanh), đường bán (đỏ) và đường ADX (trắng) chỉ sức mạnh của thị trường.

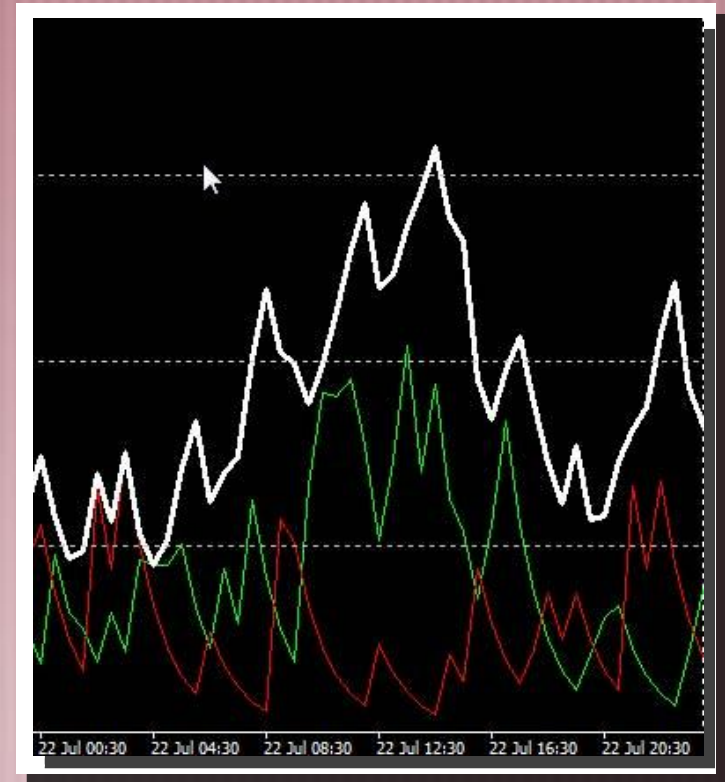
❖ ADX chia làm 3 khu vực qua đường 25, 50 và 75.

- Trong khu 25 là thị trường yếu.
- Khu 50, thị trường gia tốc.
- Khu 75, thị trường mạnh.



# Công Dụng Của ADX

- ❖ Khi 3 đường xuống dưới đường 25, thị trường không có sức mạnh. Giá cả thường sideway.
- ❖ Khi đường mua (xanh) cắt đường bán (đỏ) đi lên, giá tăng cao. Vượt qua đường 50, giá gia tốc. Vượt qua đường 75, giá tăng vọt. Nếu đường xanh có đường Sức Mạnh (trắng) cùng đi, thị trường sẽ đi lên mạnh.
- ❖ Khi đường bán (đỏ) cắt đường mua (xanh) đi lên, giá cả sẽ rơi xuống. Đường đỏ vượt qua đường 50, giá sẽ rơi nhiều. Vượt qua đường 75, giá sẽ xuống nhanh. Khi có đường trắng đi cùng, giá sẽ tụt mạnh.



# Phối Hợp Cả Ba Công Cụ

**Bán**

**Mua**



# Làm Sao Để Đem Công Cụ Điện Tử Vào Sàn Giao Dịch?

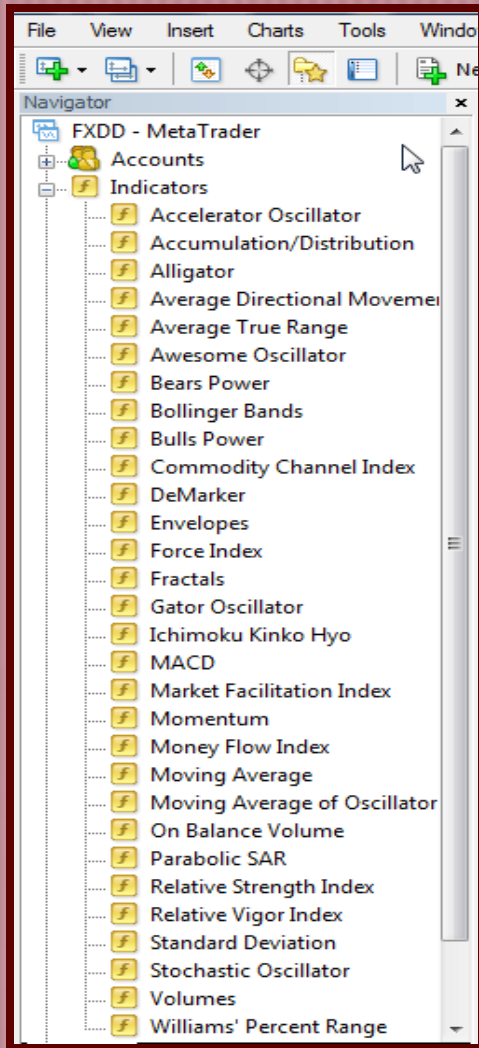


❖ Vào VIEW

❖ Nhấp chuột vào NAVIGATOR

❖ Nhấp chuột vào INDICATOR

# Làm Sao Để Đem Công Cụ Điện Tử Vào Sàn Giao Dịch?

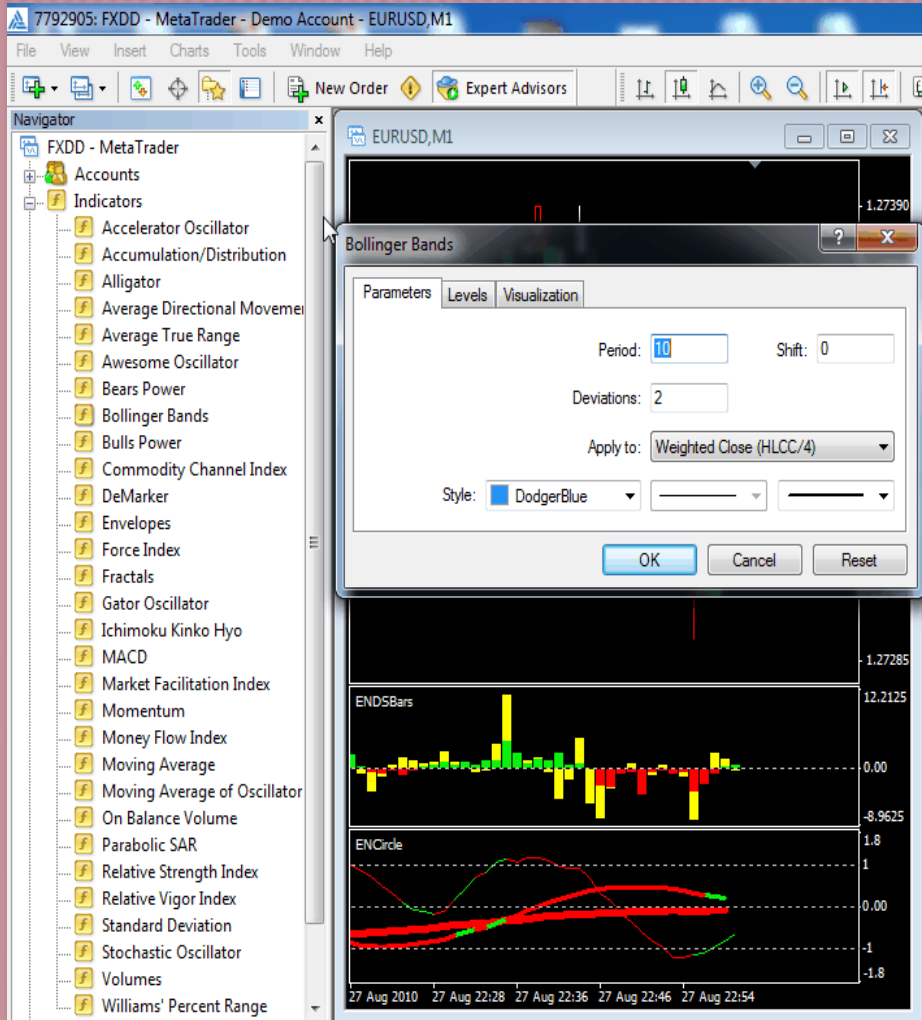


❖ Chọn công cụ điện tử nào muốn sử dụng:

- Bollinger Bands
- Force Index
- ADX

Bấm và lôi công cụ này vào sàn M1 hoặc M5

# Làm Sao Để Đem Công Cụ Điện Tử Vào Sàn Giao Dịch?



❖ Chọn sàn M1 hoặc M5 rồi bấm OK. Công cụ này sẽ hiện ra trên sàn.

❖ Không nên thay đổi những con số bên trong trừ khi có người hướng dẫn.



[www.tradingprosforex.com](http://www.tradingprosforex.com)